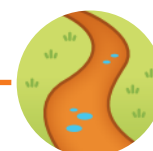


MÉTHODOLOGIE



QUELLES OBSERVATIONS ?

J'apprécie l'écoulement d'un cours d'eau à un point donné, le plus régulièrement possible (idéalement 1 fois par semaine), suivant 4 états :



Écoulement significatif



Présence d'eau : Oui
Écoulement : Visible et soutenu

Écoulement faible



Présence d'eau : Oui
Écoulement : Visible mais faible

Écoulement non visible



Présence d'eau : Oui
Écoulement : Non visible

Assec



Présence d'eau : Non
Écoulement : Absent

COMMENT PARTAGER VOS OBSERVATIONS ?

La transmission des données peut se faire soit :

- en remplissant le formulaire d'observation disponible sur notre site internet : www.tarn-aval.com (page Qualité et quantité des eaux > Sentinelles de l'eau) ou [cliquer](#)
- en renvoyant la « fiche d'observation » préalablement complétée par :
SMS au 06.40.49.85.76 ou MAIL à milieux@tarnaval.fr

vous pouvez également joindre des photos à votre observation.

VOUS ÊTES INTÉRESSÉ ?

Contactez préalablement Yoan ICHER, chargé de mission milieux aquatiques au SMBVTA, via les coordonnées précédentes pour définir le point d'observation.